

**Liceo Artistico Statale “L.Fontana” di
Arese**

Dirigente Scolastico

Proff.ssa Tiziana Monti

Progetto orientamento in entrata

“Rielaborare l’opera d’arte”

Docenti: Nadia Brivio, Bianca Visentin

a.s. 2008-2009

**Nel laboratorio artistico: “Rielaborare l’opera d’arte”
si osserveranno e si leggeranno alcune opere dei
Maestri della storia dell’arte del ‘900, si
rielaboreranno, per comprendere ciò che gli artisti ci
hanno voluto comunicare, ma soprattutto scoprire il
divertimento che è contenuto in un percorso creativo
che permette all’alunno di giocare con le forme ed i
colori, smontando e rielaborando l’opera.**

Obiettivi didattici

- Conoscere alcune delle attività artistiche che si svolgono nel liceo
- Saper operare con creatività
- Migliorare la competenza di lettura dell'opera d'arte

Destinatari

Gli alunni delle classi terze della scuola secondaria di primo grado

Scuole Medie Statali che hanno aderito al progetto di orientamento:

Rizzoli di Pregnana, **A. Ronchetti di Pogliano**,
Allende e Giovanni XXIII di Senago, E.Morante e
G.Galilei di Garbagnate Milanese, A.Manzoni IV di
Rho e di Terrazzano, S.Pellico - L. Da Vinci di Arese,
Tobagi di Barbaiana.

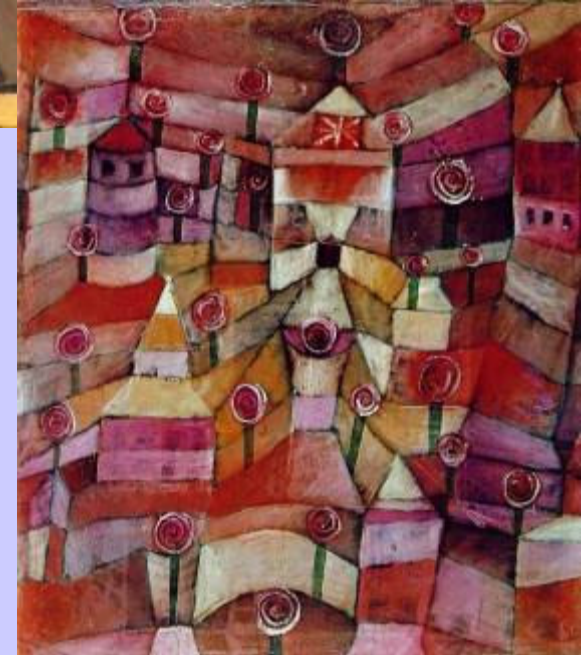
Le opere dei Maestri del '900

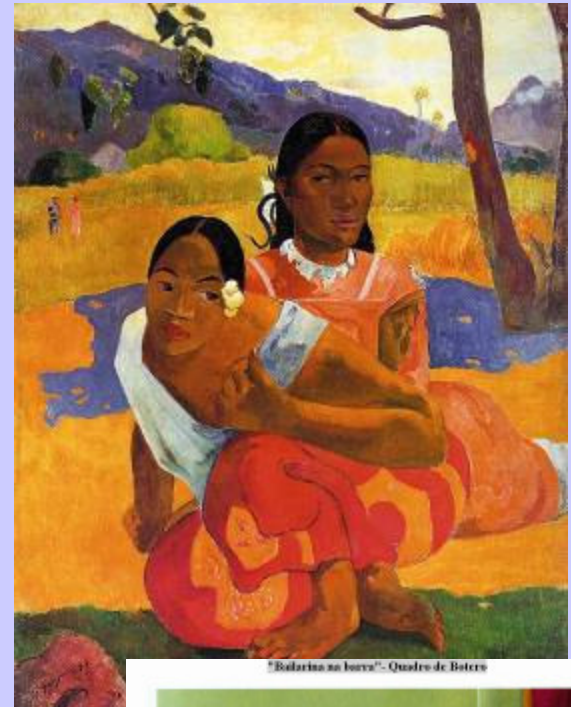
Cezanne -Matisse -Picasso –Chagall- Marc –Botero-

Klee- Mondrian -Magritte- Seurat – Signac- Ligabue –

Gauguin

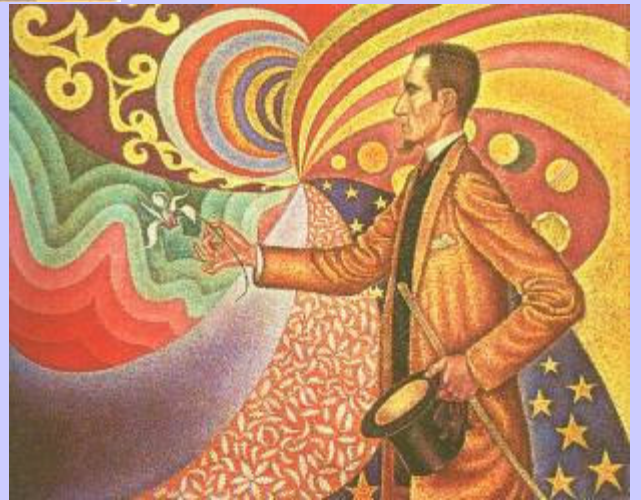


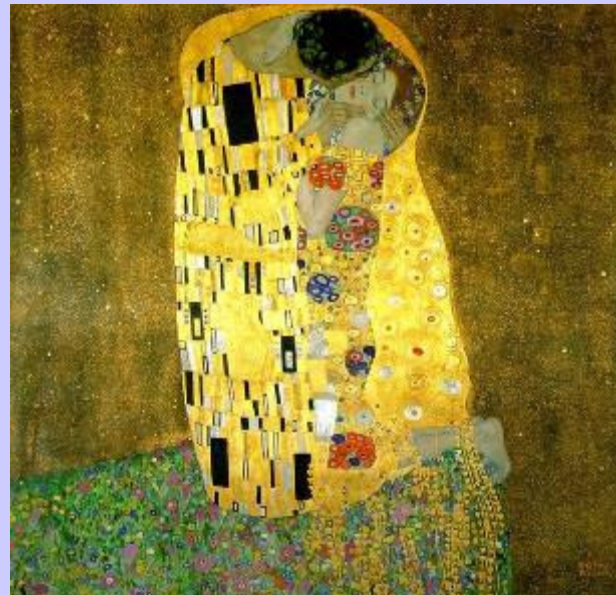
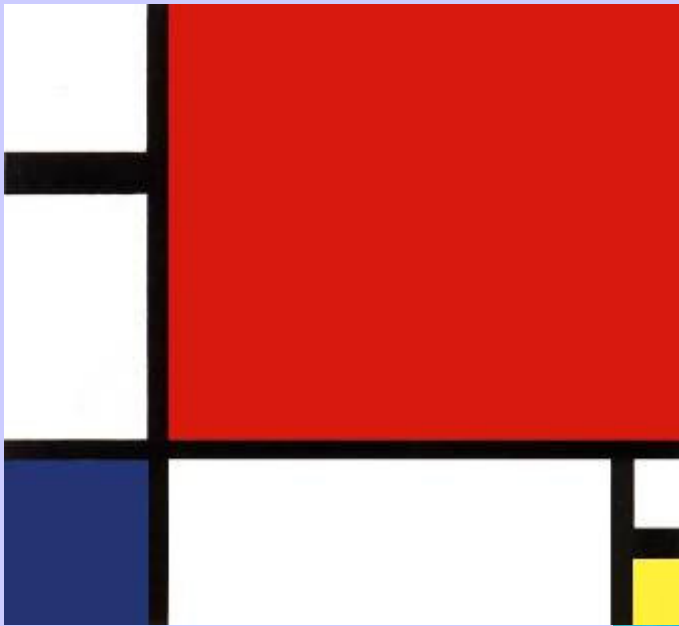




"Ballerina en la barra" - Cuadros de Batres









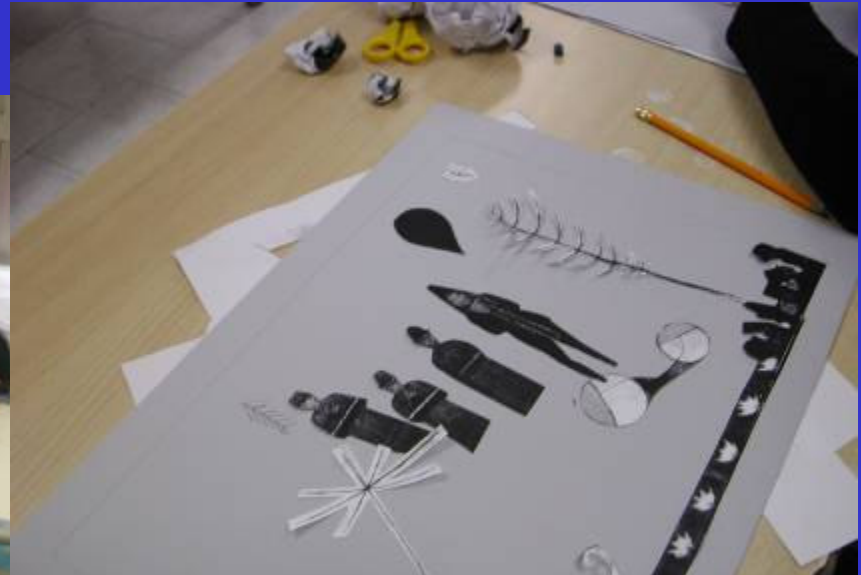
Nel laboratorio, l'insegnante accompagna gli alunni alla lettura dell'opera, seguendo il metodo denotativo e connotativo, per far emergere i suoi elementi costitutivi (colori, forme, linee, il tipo di composizione) e la sua funzione comunicativa.

Gli alunni individualmente, servendosi di fotocopie delle opere in esame, rileveranno gli elementi strutturali generali, che diventeranno parti di una nuova composizione, realizzata con diverse tecniche artistiche e materiali.

Il laboratorio

**Sul tavolo luminoso si
ricalcano le immagini**





**Le forme trovate si
compongono per
strutturare nuove
composizioni**

**Le opere
di Maestri e studenti
a confronto**

(estratto relativo agli studenti del nostro Istituto)



Alessandro Conti - classe 3D

“L'uomo romantico”



Lombardi Alessio - classe 3F

“Giochi nel parco”

Gli elaborati in mostra

30-11-2008



